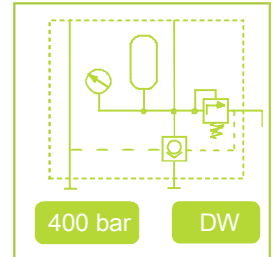


➔ Vorteile:

- ✓ Integrierte Sicherheitselemente
- ✓ Vielseitige Montagemöglichkeit
- ✓ O-Ring- und Gewindeanschluss möglich
- ✓ Entkuppeln unter Beibehaltung des Systemdruckes
- ✓ Leichtes Kuppeln



Funktion

Einsatzempfehlungen:

Die Kupplungseinheit ist mit verschiedenen Anschlussmöglichkeiten ausgestattet. Sie kann per O-Ring-Anschluss am Boden befestigt werden oder rückseitig mit G1/4 oder O-Ring. Alle Dicht- und Verschlusselemente sind im Lieferumfang enthalten.

Als Druckmedium empfehlen wir Hydrauliköl nach DIN 51524 (HL, HLP).

Arbeitsablauf zum Spannen einer Vorrichtung:

- Ankuppeln-manuell am Anschluss "A+B".
- Druckerzeugung an "A", bis alle nachgeschalteten Gruppen gespannt sind und der erforderliche Systemdruck erreicht ist.
- Druckerzeugung beenden.
- Manuell abkuppeln.

Entspannen:

- Ankuppeln-manuell am Anschluss "A+B".
- Druckerzeugung an "B", bis alle nachgeschalteten Gruppen entspannt sind.
- Mit Druckerzeugung an "B" wird das entsperrbare Rückschlagventil freigegeben und der Rückfluss im "A"-Kanal kann erfolgen.
- Druckerzeugung beenden.

Beschreibung:

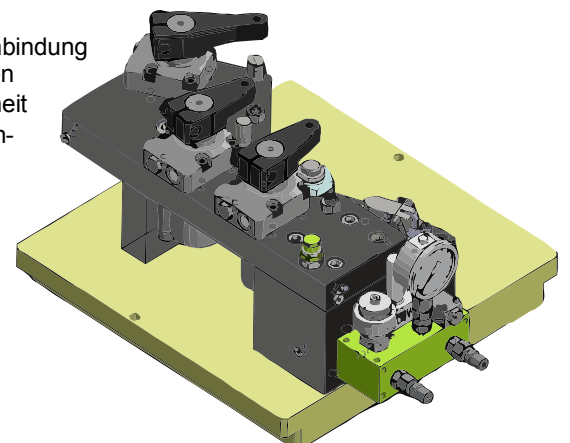
Die Kupplungseinheit wird dort eingesetzt, wo die Spannvorrichtung manuell vom Druckerzeuger getrennt wird, z.B. bei flexiblen Fertigungssystemen oder bei Verwendung nur eines Druckerzeugers für mehrere Spanneinrichtungen.

Diese Einheit ist ausschließlich doppelt wirkend zu betreiben.

Die erforderlichen Sicherheitselemente sind bereits eingebaut. D. h.: Sie müssen in Ihrer Vorrichtung keinen Druckspeicher, Sicherheitsventil, Kupplungselement oder Manometer mehr vorsehen.

Technische Daten	Einheit	Wert
Nennweite	mm	5
Vorspannung Hydraulikspeicher	bar	100
Druckbereich	bar	100-400
Sicherheitsventil-Einstellwert	bar	425
Kupplungsanschluß	Ermeto	G1/4
Gewicht	kg	3,8
Gespeichertes Ölvolumen	ccm	9,75
Max. Betriebstemperatur	°C	80
Artikelnummer		IMCU-002

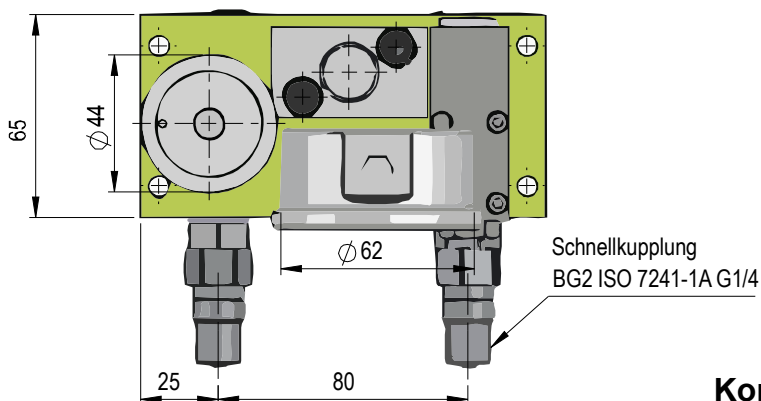
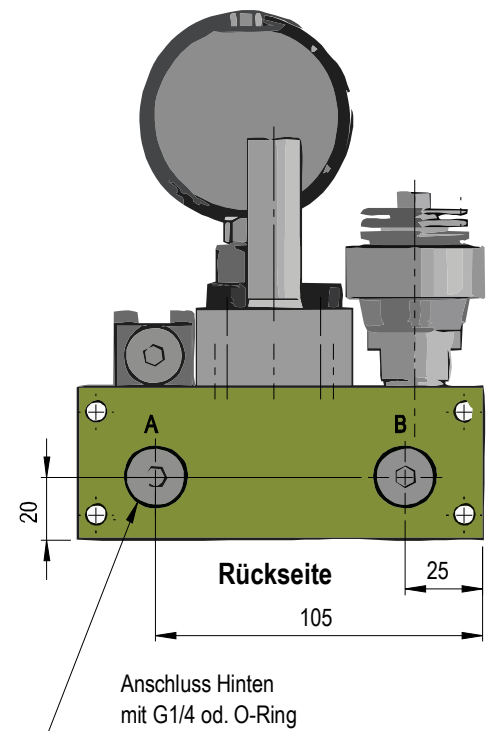
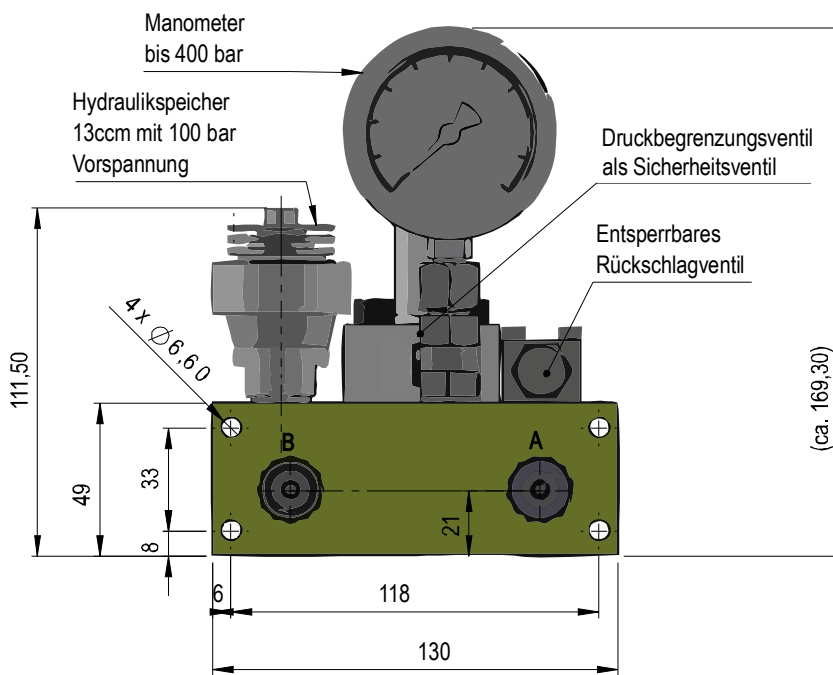
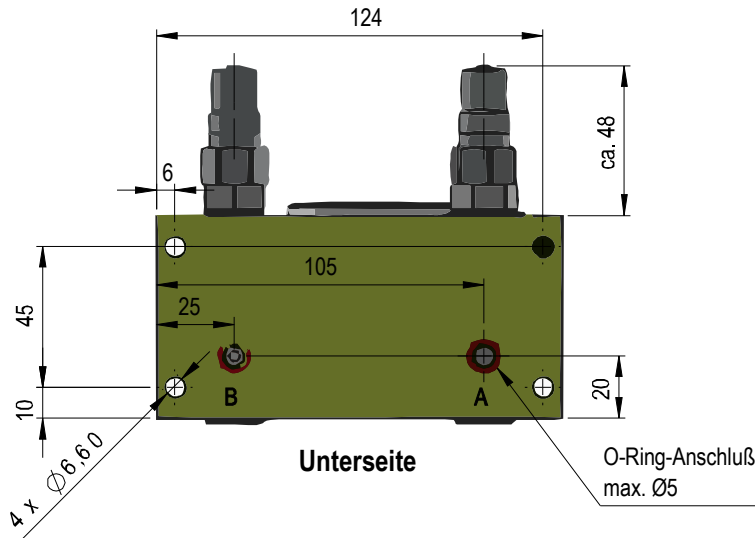
Beispiel zur Anbindung einer manuellen Kupplungseinheit an einer Spannvorrichtung.



Kontakt

iNOSOL GmbH
Frankfurter Str. 18
35315 Homberg/Ohm (Germany)

web: www.inosol.solutions
email: info@inosol.solutions
tel.: (+49) 6633 / 368 95 25



Sonderlösungen auf Anfrage!

Kontakt

iNOSOL GmbH
Frankfurter Str. 18
35315 Homberg/Ohm (Germany)

web: www.inosol.solutions
email: info@inosol.solutions
tel.: (+49) 6633 / 368 95 25