



➔ Vorteile:

- ✓ Kompakte Bauform
- ✓ Für mobilen Einsatz geeignet
- ✓ Preisgünstig
- ✓ Einsatz in EX-geschützten Bereichen
- ✓ Geringes Gewicht
- ✓ Kein Stromanschluß erforderlich
- ✓ Hohe Druckerzeugung möglich
- ✓ Auch größere Tankvolumen lieferbar
- ✓ Einfach- und doppelt wirkend lieferbar

Beschreibung

Allgemein

Hydropneumatische Pumpeneinheiten sind dank einer kompakten Bauweise handlich und portabel (Gewichte von 5 bis 10 kg).

Diese Druckerzeuger eignen sich für den Einsatz in Spannsystemen, zur Betätigung von einfach oder doppelt wirkenden Spannelementen.

Die Druckerzeuger wandeln einen pneumatischen Eingangsdruck in einen hydraulischen Betriebsdruck um.

Druckeinstellung und Druckluftaufbereitung erfolgen in einer vorgeschalteten pneumatischen Wartungseinheit (nicht Bestandteil des Lieferumfangs).

Es sind Tanks mit einem Fassungsvermögen von 1,4 bis 2,1 Liter als Standard, und Tankgrößen von 5 und 7 Liter auf Anfrage lieferbar. Die Ausgangsdrücke der Ölseite sind hauptsächlich von dem pneumatischen Eingangsdruck abhängig.

Der Volumenstrom beträgt, abhängig vom Druck der Einlassluft 0,8 bis über 2,7 L/min.

Bei allen Modellen sind die Pedale arretierbar, damit auch bei einem Druckabfall in beiden Systemen eine Nachregulierung bei etwaigen Leckagen gewährleistet ist (Bild 1).

Das Modell IAHP-001 verfügt über einen durchsichtigen Tank. Bei den Modellen IAHP-002 und IAHP-003 ist zur Ölstandskontrolle ein Schauglas integriert (Bild 2).

Alle Modelle sind mit einem auswechselbaren internen Luftfilter und einem Überdruckventil versehen, um die hydraulischen Komponenten, unabhängig von Luftdruck, zu schützen.



1. Pedal-Arretierung

2. Öl-Schauglas



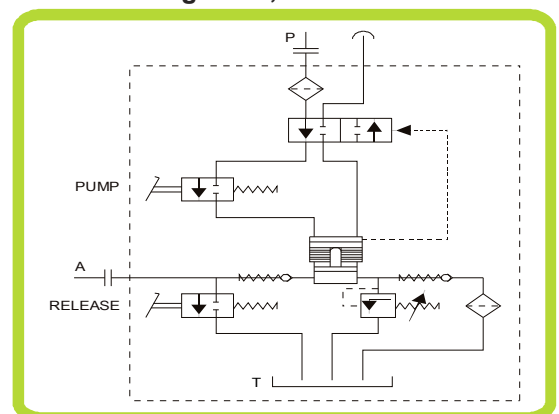
Hinweis

Alle, in der beigegeführten Bedienungsanleitung enthaltenen Sicherheits- und Wartungshinweise, müssen beachtet werden. Empfohlen wird Hydrauliköl nach DIN 51524. Bei Auslieferung sind die Druckerzeuger bereits mit Öl befüllt.

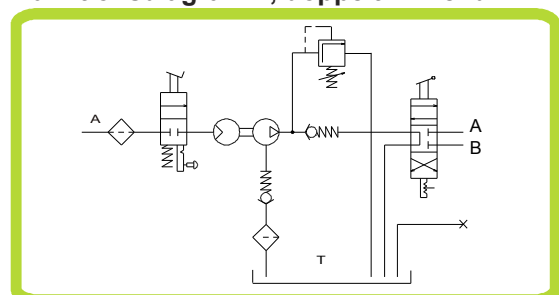
Eine pneumatische Wartungseinheit zur Druckregulierung ist im Lieferumfang nicht enthalten.

Die Geräuschemission beträgt 75 dbA.

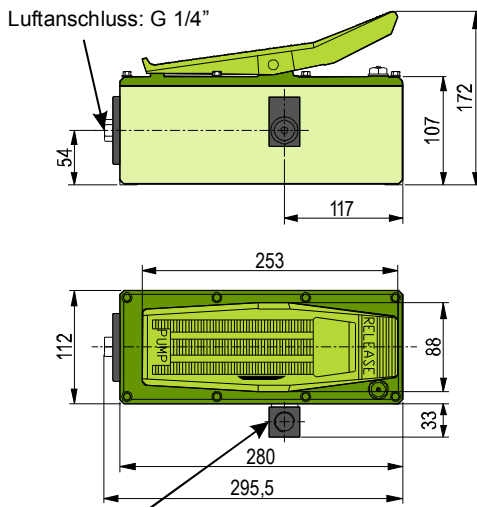
Funktionsdiagramm, einfach wirkend:



Funktionsdiagramm, doppelt wirkend:

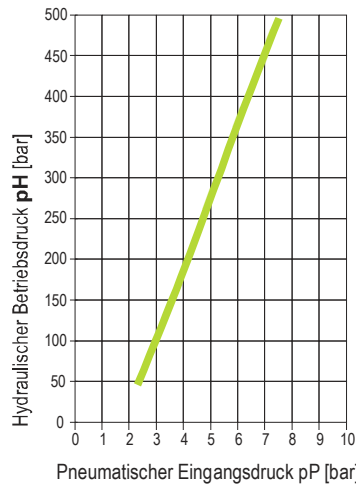


IAHP-001



Ölanschluss: 3/8 - 18 NPTF

Betriebsdruck p_H in Abhängigkeit vom Eingangsdruck p_P



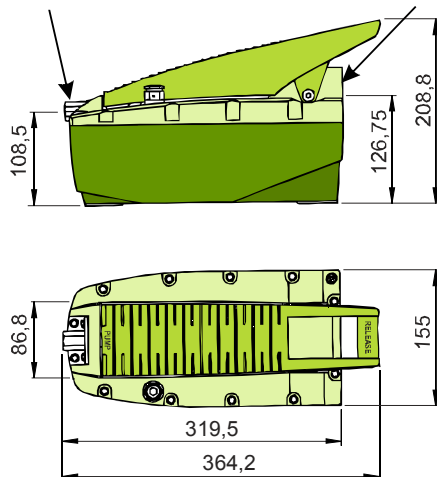
Technische Daten:

pneumatischer Eingangsdruck p _P	[bar]	2,8 - 7
Betriebsdruck p _H min.	[bar]	50
Betriebsdruck p _H max.	[bar]	450
Volumenstrom max. bei 7 bar	[l/min]	1,6-2,2
Luftanschluss, Gewinde		G1/4
Luftverbrauch max.	[NI/min]	400
Ölanschluss, Gewinde		G3/8
Ölvolumen	[l]	1,4
Masse, befüllt	[kg]	5,0

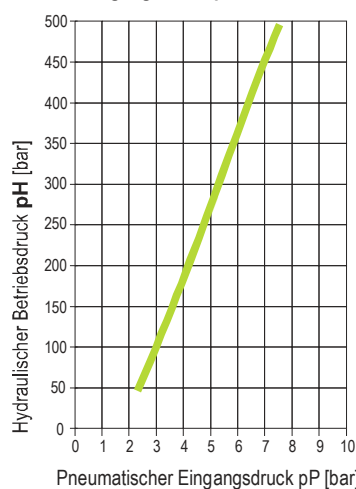
Funktion: Einfach wirkend
Tank: Durchsichtig

IAHP-002

Luftanschluss: G 1/4" Ölanschluss: 3/8 - 18 NPTF



Betriebsdruck p_H in Abhängigkeit vom Eingangsdruck p_P

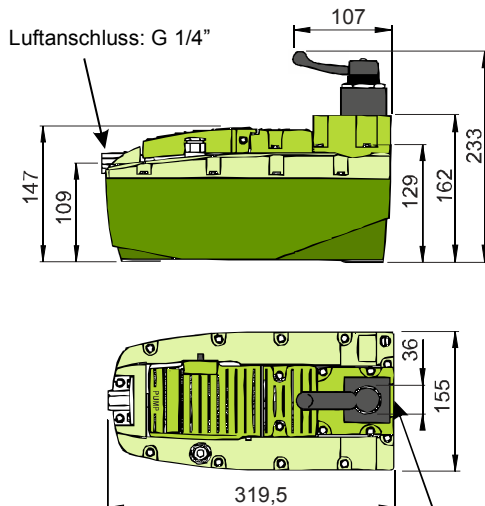


Technische Daten:

pneumatischer Eingangsdruck p _P	[bar]	2,8 - 7
Betriebsdruck p _H min.	[bar]	50
Betriebsdruck p _H max.	[bar]	450
Volumenstrom max. bei 7 bar	[l/min]	1,4-2,1
Luftanschluss, Gewinde		G1/4
Luftverbrauch max.	[NI/min]	400
Ölanschluss, Gewinde		G3/8
Ölvolumen	[l]	2,1
Masse, befüllt	[kg]	6,3

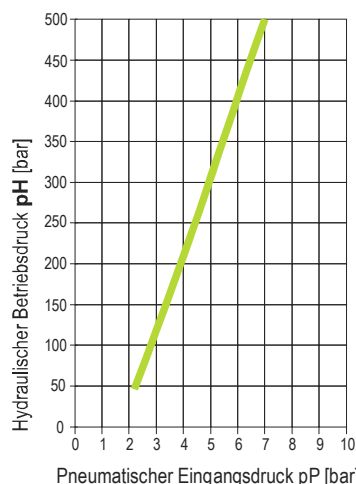
Funktion: Einfach wirkend
Farbe: Schwarz

IAHP-003



Ölanschluss: 3/8 - 18 NPTF

Betriebsdruck p_H in Abhängigkeit vom Eingangsdruck p_P



Technische Daten:

pneumatischer Eingangsdruck p _P	[bar]	2,8 - 7
Betriebsdruck p _H min.	[bar]	50
Betriebsdruck p _H max.	[bar]	500
Volumenstrom max. bei 7 bar	[l/min]	1,6-2,2
Luftanschluss, Gewinde		G1/4
Luftverbrauch max.	[NI/min]	400
Ölanschluss, Gewinde		G3/8
Ölvolumen	[l]	2,1
Masse, befüllt	[kg]	6,6

Funktion: Doppelt wirkend
Farbe: Schwarz

Sonderlösungen auf Anfrage!

Kontakt

inosol UG
Frankfurter Str. 18
35315 Homberg/Ohm (Germany)

web: www.inosol.solutions
email: info@inosol.solutions
tel.: (+49) 6633 / 368 95 25