



### ➔ Vorteile:

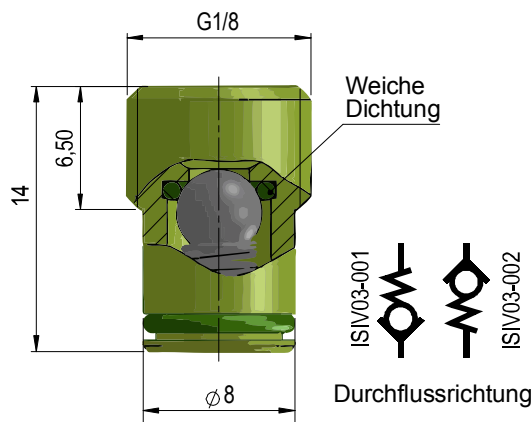
- ✓ Für hohe Druckbereiche geeignet
- ✓ Demontier- und wiederverwendbar
- ✓ Für hohe Temperaturen geeignet
- ✓ Einfache Aufnahmebohrung
- ✓ Auch für Luft und andere Gase geeignet
- ✓ Kann auch als Füllventil genutzt werden



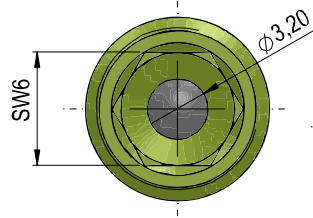
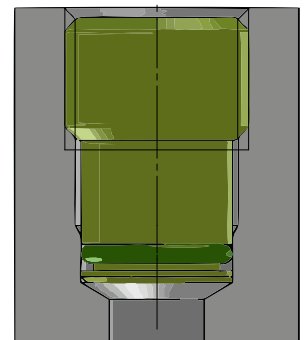
### Details

### Kennwerte

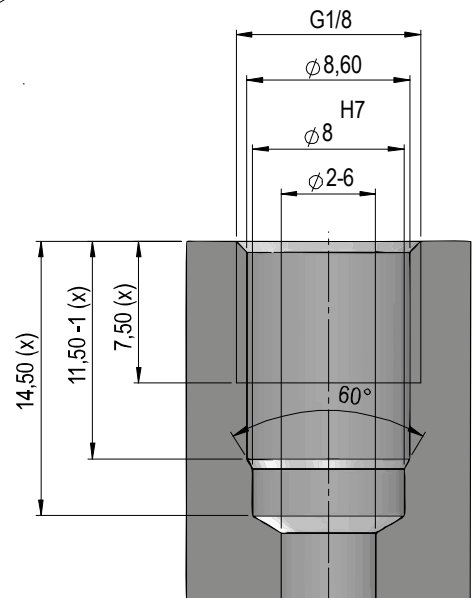
Durchfluß entg. Einbaurichtung	<b>ISIV03-001</b>
Durchfluß in Einbaurichtung	<b>ISIV03-002</b>
Max. Betriebsdruck	350 bar
Öffnungsdruck	4,2 bar
Volumenstrom hydraulisch	1-25 l/min
Volumenstrom pneumatisch	10-90 l/min
Gewinde	G1/8
Dichtung	FKM
Material	Edelstahl
Betriebstemperatur	-40° bis 220° C
Nennweite	3
Anzugsmoment	8 Nm



Eingebaute Darstellung



Die mit (x) gekennzeichneten Abmessungen beziehen sich auf die Mindesteinbautiefe.



Einbaukontur

### Hinweise

Dieses Ventil ist ein federbelastetes Kugel-Rückschlagventil, welches innen und aussen weichdichtend ausgeführt ist.

Um eine absolute Leckagefreiheit sicherzustellen, wurde eine Feder verbaut, die einen relativ hohen Öffnungsdruck und hohe Strömungsdruckverluste verursacht.

Die Kugel kann ebenso auch aufgestoßen werden und das Ventil so z. B. auch als Füllventil für Gase genutzt werden.

In System, wo der Druck nicht über 3-4 bar steigen soll, kann das Ventil als Sicherheitsventil verwendet werden.

Das Ventil kann für Luft, Gase, Wasser und Öl verwendet werden.

### Kontakt

iNOSOL GmbH  
Frankfurter Str. 18  
35315 Homberg/Ohm (Germany)

web: [www.inosol.solutions](http://www.inosol.solutions)  
email: [info@inosol.solutions](mailto:info@inosol.solutions)  
tel.: (+49) 6633 / 368 95 25